

山村体験してみよう

01 お申込み

毛勝の郷 シェルピース

☎ 0765-32-8203

✉ k-korare@nice-tv.jp

ご希望の日時と人数をお伝えください。
また、事前予約は1ヶ月前までにお申込み下さい。



02 ガイドさんの調整



担当者が、ガイドさんにお申込み内容を伝えます。ガイドさんの都合により、ご希望の日時に実施できない場合もあります。

03 ご連絡



ガイドさんの手配ができ次第、担当者から予約確定の連絡があります。

04 当日集合場所へ

当日、お時間までに集合場所へお越し下さい。料金（現金のみ）は、受付の際にお支払いいただけます。



アクセス

【電車でお越しの方】

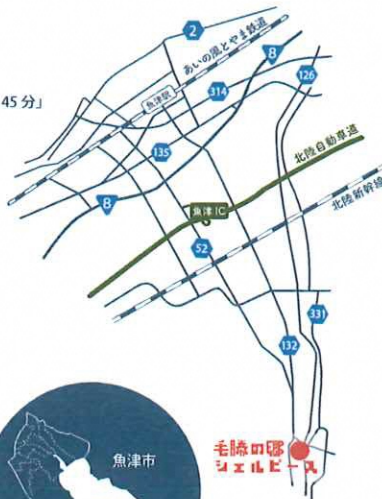
- 東京方面 ① 東京駅⇒北陸新幹線⇒黒部宇奈月温泉駅⇒タクシー⇒魚津市内 [約 2 時間 45 分]
- 大阪方面 ② 大阪駅⇒北陸本線⇒金沢駅⇒北陸新幹線⇒富山駅⇒あいの風とやま鉄道⇒魚津駅 [約 3 時間 30 分]
- 名古屋方面 ③ 名古屋駅⇒東海道・北陸本線⇒金沢駅⇒北陸新幹線⇒富山駅⇒あいの風とやま鉄道⇒魚津駅 [約 3 時間 45 分]

【車でお越しの方】

- 東京方面 ④ 中央自動車道⇒岡谷 JCT⇒長野自動車道⇒更埴 JTC⇒上信越自動車道⇒上越 JCT⇒北陸自動車道⇒魚津 [約 5 時間]
- ⑤ 関越自動車道⇒蕨岡 JCT⇒上信越自動車道⇒上越 JCT⇒北陸自動車道⇒魚津 [約 4 時間 35 分]
- 大阪方面 ⑥ 名神高速道⇒米原 JCT⇒北陸自動車道⇒魚津 [約 4 時間 30 分]
- 名古屋方面 ⑦ 東海北陸自動車道⇒小矢部砺波 JCT⇒北陸自動車道⇒魚津 [約 3 時間]

【飛行機でお越しの場合】

- 富山空港 ⑧ (バス)⇒富山駅⇒あいの風とやま鉄道⇒魚津駅 [約 2 時間 20 分]
- ⑨ (レンタカー)⇒北陸自動車道・富山 IC⇒魚津 IC [約 40 分]



お問い合わせ・お申込み

魚津市片貝コミュニティセンター

毛勝の郷 シェルピース

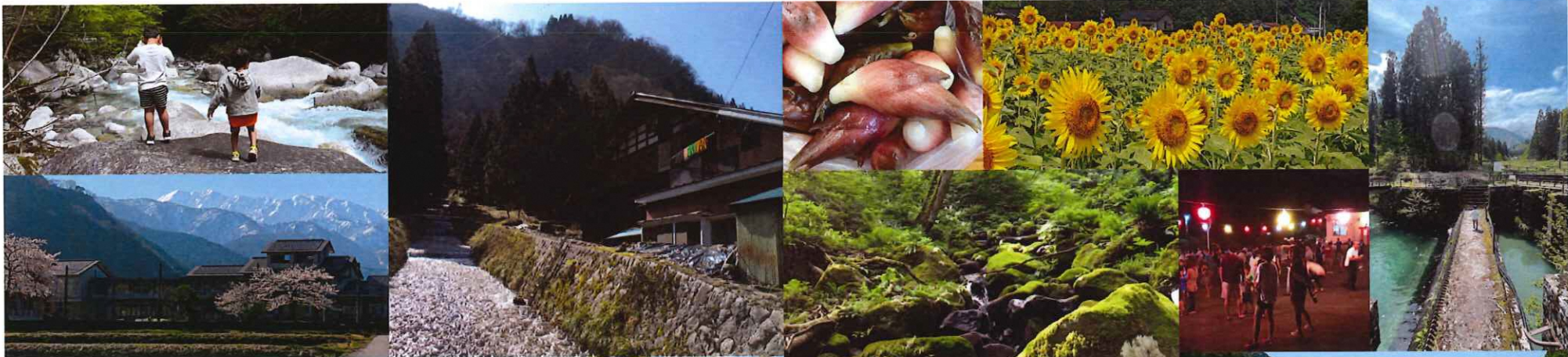
TEL & FAX 0765-32-8203

〒937-0033 富山県魚津市島尻 818 番地 E-mail:k-korare@nice-tv.jp http://www.nice-tv.jp/~k-korare/



海と山と川にふれあい
自分と向き合う1日がうまれる

かたかい
片貝
体験プログラム



片貝で出会う

富山県魚津市の中心部から車で15分。
 あっという間に緑あふれる山々と
 のどかな田園風景に囲まれる、“毛勝まかつの郷 シェルピース”。
 鳥のさえずりや風の音、緑の匂いと美味しい空気。
 四季折々の自然を体感できる片貝地区の土地の豊かさ。
 そして、この土地からもたらされる生活の豊かさ。
 片貝に一度訪れて、この土地の豊かさに出会ってみませんか。



*愛称“毛勝まかつの郷 シェルピース”とは...
 毛勝三山（毛勝山、釜谷山、猫又山）を仰ぎ見ることができ、
 「片（ピース）貝（シェル）」にちなんでいる。



↑片貝の日常は
こちらから



片貝を 周遊

ちょっとアクティブに自然の中を周遊したい人にぴったり。
ゲーム感覚を取り入れた楽しいメニューで、片貝ならではの地形を
思いっきり満喫しませんか。

01 片貝サイクリングフォトラリー 春夏秋

毛勝の郷シェルビースの表札の撮影からスタートして、片貝の通過ポイントの自撮りを行います。

場所：片貝山ノ守キャンプ場、洞杉、蛇石
沌滝周辺、毛勝の郷シェルビース

料金：無料（保険加入なし）
時間：3時間（9時～14時）
人数：1名以上

*自転車は各自でご用意してください。
（自転車の有料レンタルもあります。）



魚津市レンタ
サイクル情報

02 片貝ミニミニマラニック 春夏秋

片貝の大自然の中を走ります。
地元の道先案内人が一緒に伴走しますので、
安心して参加してください。

コース例：(片道 5.7km) 毛勝の郷シェルビース
～片貝山ノ守キャンプ場
(片道 13.1km) 毛勝の郷シェルビース～洞杉

料金：500円（保険料含む）
時間：5時間（9時～14時）
人数：2名以上（事前予約必要）



03 片貝フォトウォークラリー 春夏秋

歩いたり、走ったりしながら片貝の名所を周ります。チェックポイント（10箇所コースと5箇所コース）では、決められた背景とポーズで写真撮影をしてください。



場所：片貝全域（貝田新～平沢橋）
※メイン会場毛勝の郷シェルビース
料金：無料（保険加入なし）
時間：2～5時間（9時～14時）
人数：2名以上



片貝ウォーキングコース



片貝の見どころ

片貝山ノ守キャンプ場

施設内では、オートキャンプサイトやフリーサイト、バーベキュー卓が利用できる。場内では川遊びや釣りも楽しめる。
（休業期間 12月～4月下旬）
〒937-0000 魚津市三ヶ字ゴツタ 84-1
TEL (0765)32-7755（受付 9:00～16:30）



毛勝の郷シェルビースから 5.7km

洞杉

洞杉とは標高 500～700m の片貝川流域にみられる、特殊な形状をした立山杉の名称。「洞杉及び岩上植物群落」として魚津市の天然記念物に指定されている。
樹齢は古いもので一千年、若いものでも数百年は経っているとされている。



毛勝の郷シェルビースから 13.1km

片貝の 自然

片貝には、すばらしい大自然が残っている。先人たちの暮らしが垣間見える場所もある。山と川に生かされてきたこの地区を自分の目で見て、歩いて体感しませんか。

04 “魚津市の水循環” 片貝自然遺産巡りツアー

夏 秋

片貝県定公園内にある日本で3番目の巨木「洞杉群」、雨乞いの石として有名な「蛇石」、富山の滝37選の「沌滝」、「貝田新円筒分水槽」、「東山円筒分水槽」等の片貝川水循環遺産を巡り、片貝の豊かな自然を満喫しよう！



場所：洞杉、蛇石、沌滝、貝田新円筒分水槽、東山円筒分水槽

料金：2,000円（バス代金、保険料）

時間：4時間程度

人数：5名以上24名まで（事前予約必要）



05 片貝川を満喫 川遊び体験

夏

シェルビスそばの片貝川で水遊びを体験することができます。

川の中にある様々な生き物が見つかるかも？

場所：毛勝の郷シェルビス周辺

料金：無料（保険加入なし）

時間：2時間程度

人数：2名以上



06 スノーシュー体験

冬

雪の上を歩くスノーシュー。

スノーシュー、ストックも準備してありますので、スノーシューが初めての方も安心してご参加ください。

場所：毛勝の郷シェルビス周辺

料金：500円（ドリンク・ケーキ、保険料）

時間：1時間～

人数：2名以上20名まで（事前予約必要）



片貝の見どころ

沌 滝（どんたき）

沌滝は、片貝川支流の溪流が、岩苔の鮮やかな緑の中を流れ、3段約25メートルの段瀑（段々に別れて落下する滝）で周囲の緑に囲まれた優しげな滝。



毛勝の郷シェルビスから5.5km

蛇 石（へびいし）

白い花崗岩に黒っぽい輝緑岩の岩脈が入り、蛇が巻きついたように見えることから「蛇石（龍石）」と呼ばれている。古来からこの石を叩けば雷雨になると信じられ、毎年5月中旬には、雨乞いの神事が行われている。



毛勝の郷シェルビスから11.7km

片貝で 食育

文化と伝統を身近で感じることができる『食』。
先人の知恵と現代のアイデアをミックスさせたプログラムに
なっています。自然と笑顔が溢れる時間になりますよ。

07 自家製みそを使った みそ玉作り

春 夏 秋 冬

シェルブース自家製みそでかわいいみそ玉を
作ります。

味噌汁の試食・おにぎり付き！

場所：毛勝の郷シェルブース

料金：1,000 円（保険料含む）*10 玉

時間：1 時間程度

人数：4 名以上 15 名まで（事前予約必要）



08 片貝の米粉を使った パン作り教室

春 夏 秋 冬

◎米粉パン作り
（初級から上級までレベルに応じて対応）

◎米粉を使ったお菓子づくり
（クレープ・クッキーなど）

場所：毛勝の郷シェルブース

米工房ジャスミン、他レンタル施設など

料金：1 人 1,200 円～3,000 円（保険料含む）
*内容に応じて

時間：1 時間程度

人数：4 名以上 20 名まで（事前予約必要）



09 餅つき体験

春 夏 秋 冬

参加者全員に餅つき体験して頂き、つきあがった餅は（きなこ餅、あんこ餅等）召し上がって頂きます。

ご家族、ご友人、会社の仲間等、みんなでワイワイ餅つき体験！

残った餅は、参加者に持ち帰って頂きます。

場所：毛勝の郷シェルブース ふれあい広場

料金：1 臼 15,000 円（保険料含む）

*丸餅 約 45 個【1 臼毎に 12,000 円追加】

時間：2 時間程度

人数：5 名以上 30 名まで（事前予約必要）



10 そば打ち体験

春 夏 秋 冬

そば打ちを丁寧に指導、打った蕎麦は、その場で食べることができるほか、持ち帰り OK。

場所：毛勝の郷シェルブース

料金：2,500 円（保険料含む）* 5 食分

時間：2 時間

人数：1 名以上 10 名まで（事前予約必要）



片貝で 創造

いつもと違う環境で、オリジナル小物を作ったり、体験することで新しいひらめきや感動を味わえるはず。
片貝での思い出をカタチで残しませんか？

11 ウッドバーニング体験 春夏秋冬

ウッドバーニングとは、電熱ペンを使って木を焦らし、絵や模様を描く技法です。
魚津の杉で、置き時計&ストラップの1セットを作りましょう！



場所：毛勝の郷シェルピース
料金：1,500円（セット料金、保険料含む）
時間：2時間
人数：4名以上10名まで（事前予約必要）

12 革小物手作り 春秋冬

手縫いで作る革小銭入れ作りを体験します。
約1ヶ月前までに予約。

場所：グレイン 魚津市山女8
TEL&FAX：0765-32-9777



料金：3,000円～5,000円（保険料含む）
時間：1～2時間
人数：5～6名まで（事前予約必要）



山村体験プログラムの活用

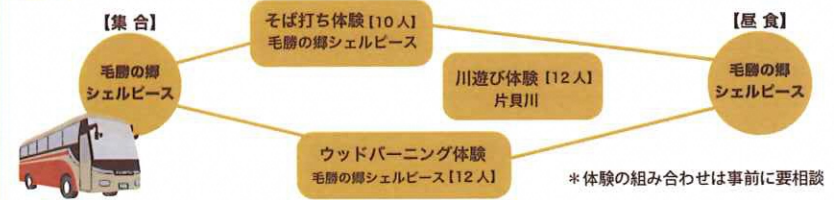
◎日帰り観光、旅行、校外学習でも利用できます。団体に利用する際は、いくつかのプログラムを組み合わせることで受け入れが可能です。

個人での利用例



団体での利用例

校外学習などで利用する場合は、10人程度のグループに分かれることで、いくつかの体験プログラムを同時進行することができます。



*体験の組み合わせは事前に要相談

毛勝の郷 シェルピースとは...

旧小学校の空き教室を活用した、宿泊体験施設。
豊かな自然の中に、スポーツ合宿や、企業の研修など、様々な利用に対応する充実した設備があります。

【宿泊料金】 高校生以上 3,000円、中学生以下 2,000円

*各研修室等施設利用料金も設定されています。
詳しくは、HPをご覧ください。

<http://www.nice-tv.jp/~k-korare/> ⇒

